

Poświadczam, że niniejszy dokument został opracowany w całości przez geodęzyjnych i kartografów archiwalnych, którzy posiadają kwalifikacje i doświadczenia w tym zakresie, co gwarantuje poprawność i wiarygodność danych zawartych w tym dokumencie.

Starosta Nowosądecki

P.1210.2017.1434

17 MAR 2017

mgr inż. Jacek Pietruszka
ZASTĘPCA STAROSTY

POTWIERDZAM ZGODNOŚĆ TREŚCI MAPY Z ORYGINAŁEM W ZAKRESIE OPRACOWANIA GEODEZYJNEGO, PRZYJĘTEGO DO PAŃSTWOWEGO ZASOBU GEODEZYJNEGO I KARTOGRAFICZNEGO W DNIU 17 MARCA 2017 POD NUMEREM P.1210.2017.1434

Podpis: Data:

Polska Spółka Gazownictwa sp. z o.o.
Oddział Zakład Gazowniczy w Krakowie

Sekcja Zarządzania Majątkiem Sieciowym

Uzgodniono
Pismem znak: P.36-000/DT/2MS/184/514408/17-1991/1/17
z dnia: 29.06.2017
T. Piętasz
(podpis)

MAPA DO CELÓW PROJEKTOWYCH

powstała jako opracowanie jednostkowe
skala 1 : 500

Za zgodność z oryginałem
podpis:
mgr inż. arch. Przemysław Loesch

woj. małopolskie
pow. nowosądecki
gm. Gródek n/Dunajcem (121003 2)
obręb: Jelna (0004)
dz: 122

sek. m. zasadniczej:
174.333.02, -03
ukł. współrz: "1965";
ukł. wys: "Kronsztadt"
ID: GB-I.6640.40.2017

USŁUGI GEODEZYJNE
"GEOKON"
mgr inż. Paweł Konicki
33-318 GRÓDEK NAD DUNAJCEM 54
REGON 141958140 NIP 141-140-1401
tel. 691 69 61
Wykonawca; dn.: 24.01.2017r

GEODETA UPRAWNIONY
mgr inż. Paweł Konicki
Nr upr. 18347

LEGENDA - UZBROJENIE TERENU:

- PROJEKTOWANA INSTALACJA KAN. DESZCZOWEJ NA ZEWN. BUDYNKU - NIE OBJĘTE UZGODNIENIEM
- PROJEKTOWANA INSTALACJA KAN. SANITARNEJ NA ZEWN. BUDYNKU - NIE OBJĘTE UZGODNIENIEM
- PROJEKTOWANA PRZEBUDOWA ISTNIEJĄCEGO PRZYŁĄCZA GAZU ŚREDNIEGO CIŚNIENIA

OPIS RYSUNKU:

- ISTNIEJĄCY BUDYNEK REMIZY OSP PRZEZNACZONY DO PRZEBUDOWY I ROZBUDOWY
- PROJEKTOWANA ROZBUDOWA
- PROJEKTOWANE NAWIERZCHNIE UTWARDZONE
- ISTNIEJĄCY UTWARDZONY DOJAZD I DOJŚCIE DO BUDYNKU
- PROJEKTOWANE MIEJSCE NA POJEMNIKI DO GROMADZENIA I SEGREGACJI ODPADÓW STAŁYCH
- ISTNIEJĄCA SCENA PLENEROWA
- ISTNIEJĄCY WJAZD NA DZIAŁKĘ
- ISTNIEJĄCY PRZYŁĄCZ GAZU PRZEZNACZONY DO PRZEBUDOWY DO ROZBIÓRKI
- PROJEKTOWANA PRZEBUDOWA ISTNIEJĄCEGO PRZYŁĄCZA GAZU ŚREDNIEGO CIŚNIENIA
- ISTNIEJĄCA KANALIZACJA DESZCZOWA PRZEZNACZONA DO PRZEBUDOWY
- PROJEKTOWANA KANALIZACJA SANITARNA
- GRANICE DZIAŁKI OBJĘTEJ ZAKRESEM OPRACOWANIA
- ISTNIEJĄCA ZABUDOWA SĄSIEDZKA

- A. OŚ DROGI GMINNEJ LOKALNEJ
- B. LINIE ROZGRANICZAJĄCE PASA DROGOWEGO DROGI GMINNEJ

— OBSZAR OBJĘTY ZAKRESEM OPRACOWANIA =
--- OBSZAR ODDZIAŁYWANIA INWESTYCJI

BILANS DLA TERENU "D6 UI":	ISTN.	PROJEKT.	ŁĄCZNIE	%
POWIERZCHNIA ZABUDOWY	328,76 m²	45,82 m²	374,58 m²	23,6 %
NAWIERZCHNIE UTWARDZONE	679,17 m²	18,09 m²	697,26 m²	43,9 %
POWIERZCHNIA BIOLOGICZNIE CZYNNA	580,57 m²	- 63,91 m²	516,66 m²	32,5 %
ŁĄCZNIE POW. CZĘŚCI DZIAŁKI 122:			1588,50 m²	100,0 %

CAŁKOWITA POWIERZCHNIA DZIAŁKI 122: 1825,11 m²

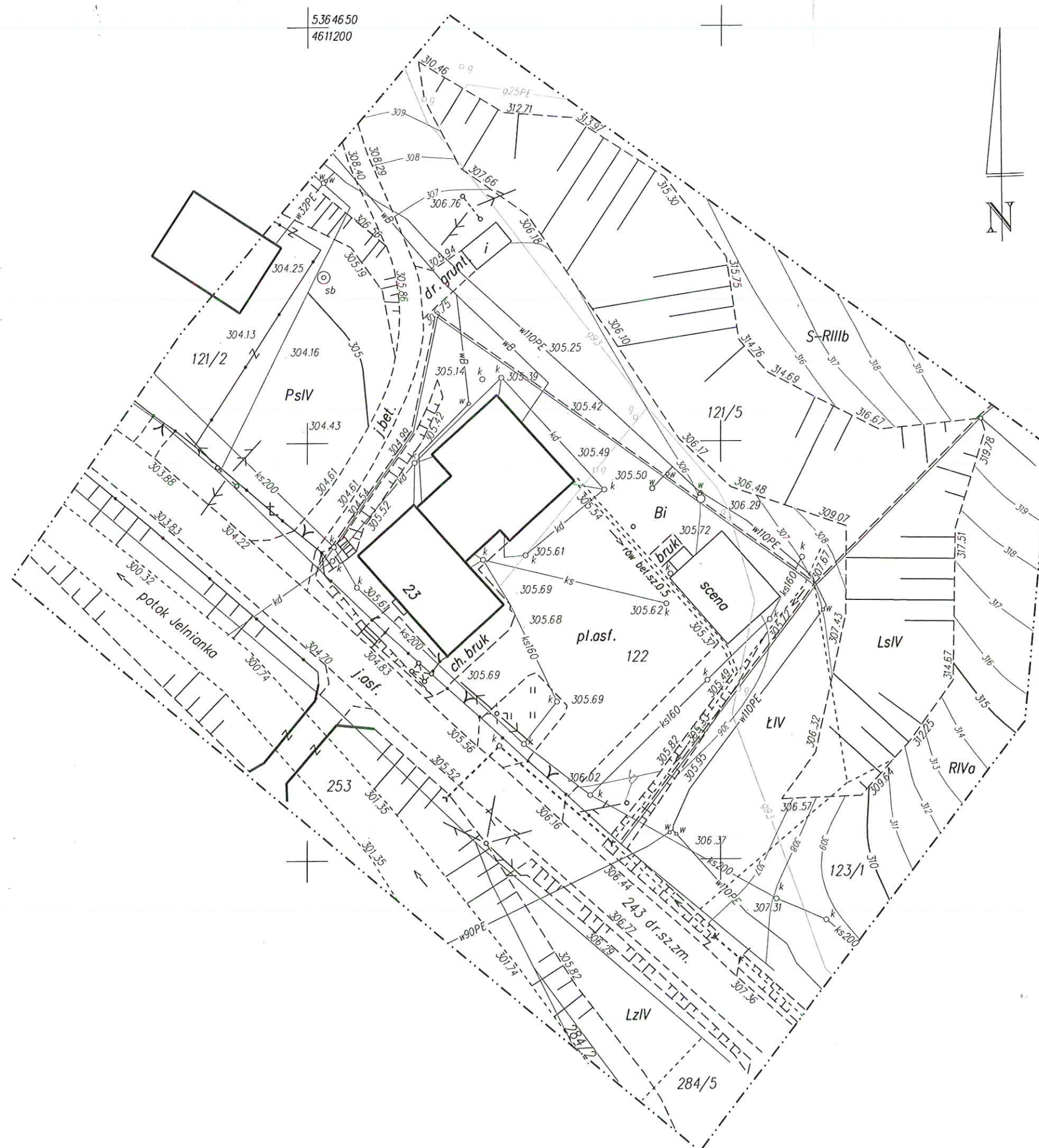
PROJEKTANT: MGR INŻ. JACEK PIETRUSZKA UPR. NR MAP/0263/P/05/04	NAZWA INWESTYCJI LOKALIZACJA INWESTOR STADIUM TEMAT RYSUNKU	PRZEBUDOWA ISTNIEJĄCEGO PRZYŁĄCZA GAZU ŚREDNIEGO CIŚNIENIA DLA REMIZY OSP W JELNEJ DZ. EW. NR 122, OBR. JELNA GMINA GRÓDEK NAD DUNAJCEM GMINA GRÓDEK NAD DUNAJCEM 54 PROJEKT BUDOWLANY
SPRAWDZAJĄCY: INŻ. LESZEK SMAJDOR UPR. NR UAN.I-8340/A-17/90 GT.III-63-35/76	DATA: 05.2017 r.	SKALA: 1:500
		NR RYSUNKU: 1

Proj. m. ochronne
AR 1:75

roj. kabel zalicznikowy WLZ YKY 4x16mm2
30/38m. Po wybudowaniu przyłącza proj. kabel
I/LZ wprowadzić do zestawu pomiarowego

Proponowana lokalizacja złącza
kablowego i układu pomiarowego
na słupie energetycznym nn

Dokumentacja była przedmiotem nadady Komisji ds. Rozbudowy i Modernizacji
w siedzibie Starostwa Powiatowego w Nowym Sączu, ul. Szańceńska 1
dn. 24.05.2017
macezenie kancelaryjne: 6630/556/2017
mgr inż. Andrzej Pasieka
Inspektor
imie i nazwisko oraz podpis przewodniczącego nadzoru



Poświadczam, że niniejszy dokument został opracowany w wyniku prac geodezyjnych i kartograficznych, których rezultaty zawierają operat techniczny wpisany do ewidencji materiałów państwowego zasobu geodezyjnego i kartograficznego

Starosta Nowosądecki

P.1210.2017.1434

17 MAR 2017

mgr inż. Andrzej Pasieka

POTWIERDZAM ZGODNOŚĆ TREŚCI MAPY Z ORYGINAŁEM W ZAKRESIE OPRACOWANIA GEODEZYJNEGO, PRZYJĘTEGO DO PAŃSTWOWEGO ZASOBU GEODEZYJNEGO I KARTOGRAFICZNEGO W DNIU 17 MARCA 2017 POD NUMEREM P.1210.2017.1434

MAPA DO CELÓW PROJEKTOWYCH

powstała jako opracowanie jednostkowe
skala 1 : 500

woj. małopolskie
pow. nowosądecki
gm. Gródek n/Dunajcem (121003 2)
obręb: Jelna (0004)
dz: 122

sek. m. zasadniczej:
174.333.02, -.03
ukł. współrz: "1965";
ukł. wys: "Kronsztadt"
ID: GB-I.6640.40.2017

USŁUGI GEODEZYJNE
"GEOKON"
mgr inż. Paweł Konicki
33-318 GRÓDEK NAD DUNAJCEM 262
REGON 491958470 NIP 1418-11-63
tel. 691 399 61
Wykonawca; dn.: 24.01.2017r

Polska Spółka Gazownictwa sp. z o.o.
Oddział Zakład Gazowniczy w Krakowie

Sekcja Zarządzania Majątkiem Sieciowym
Uzgodniono
Pismem znak: **PSG-CO/DI/2MS/184/514408/17-1991/1/17**
z dnia: **29.06.2017**
T. Piwowar

LEGENDA - UZBROJENIE TERENU:

- PROJEKTOWANA INSTALACJA KAN. DESZCZOWEJ NA ZEWN. BUDYNKU
 - PROJEKTOWANA INSTALACJA KAN. SANITARNEJ NA ZEWN. BUDYNKU
 - PROJEKTOWANA PRZEBUDOWA ISTNIEJĄCEGO PRZYLĄCZA GAZU ŚREDNIEGO CIŚNIENIA
 - ROZBIÓRKI ELEMENTÓW KOLIDUJĄCYCH Z PROJEKTOWANYM ZAGOSPODAROWANIEM TERENU
- OPIS RYSUNKU:

- ISTNIEJĄCY BUDYNEK REMIZY OSP PRZEZNACZONY DO PRZEBUDOWY I ROZBUDOWY
- PROJEKTOWANA ROZBUDOWA
- PROJEKTOWANE NAWIERZCHNIE UTWARDZONE
- ISTNIEJĄCY UTWARDZONY DOJAZD I DOJŚCIE DO BUDYNKU
- PROJEKTOWANE MIEJSCA NA POJEMNIKI DO GROMADZENIA I SEGREGACJI ODPADÓW STAŁYCH
- ISTNIEJĄCA SCENA PLENEROWA
- ISTNIEJĄCY WJAZD NA DZIAŁKĘ
- ISTNIEJĄCY PRZYLĄCZ GAZU PRZEZNACZONY DO PRZEBUDOWY DO ROZBIÓRKI
- PROJEKTOWANA PRZEBUDOWA ISTNIEJĄCEGO PRZYLĄCZA GAZU ŚREDNIEGO CIŚNIENIA
- ISTNIEJĄCA KANALIZACJA DESZCZOWA PRZEZNACZONA DO PRZEBUDOWY
- PROJEKTOWANA INSTALACJA KANALIZACJI DESZCZOWEJ
- PROJEKTOWANA KANALIZACJA SANITARNA
- GRANICE DZIAŁKI OBJĘTEJ ZAKRESEM OPRACOWANIA
- ISTNIEJĄCA ZABUDOWA SĄSIEDZKA
- PROJEKTOWANE MIEJSCA POSTOJOWE DLA SAMOCHODÓW OSOBOWYCH

- A. OŚ DROGI GMINNEJ LOKALNEJ
B. LINIE ROZGRANICZAJĄCE PASA DROGOWEGO DROGI GMINNEJ

OBSZAR OBJĘTY ZAKRESEM OPRACOWANIA =
OBSZAR ODDZIAŁYWANIA INWESTYCJI

BILANS DLA TERENU "D6 UI":	ISTN.	PROJEKT.	ŁĄCZNIE	%
POWIERZCHNIA ZABUDOWY	328,76 m²	45,82 m²	374,58 m²	23,6 %
NAWIERZCHNIE UTWARDZONE	679,17 m²	18,09 m²	697,26 m²	43,9 %
POWIERZCHNIA BIOLOGICZNIE CZYNNA	580,57 m²	- 63,91 m²	516,66 m²	32,5 %
ŁĄCZNIE POW. CZĘŚCI DZIAŁKI 122:			1588,50 m²	100,0 %

CAŁKOWITA POWIERZCHNIA DZIAŁKI 122: 1825,11 m²

PROJEKTANCI:	SPRAWDZAJĄCY:	NAZWA INWESTYCJI	PRZEBUDOWA I ROZBUDOWA ISTNIEJĄCEGO BUDYNKU REMIZY OSP W JELNEJ
ARCHITEKTURA: MGR INŻ. ARCH. PRZEMYSŁAW LOESCH UPR. MPOIA/025/2004	MGR INŻ. ARCH. KONRAD LOESCH UPR. NR MPOIA/114/2011	LOKALIZACJA	DZ. EW. NR 122, OBR. JELNA GMINA GRÓDEK NAD DUNAJCEM
INSTALACJE SANITARNE: MGR INŻ. JACEK PIETRUSZKA UPR. NR MAP/0263/PWOS/04	INŻ. LESZEK SMAJDOR UPR. NR UAN.1-8340/A-17/80	INWESTOR	GMINA GRÓDEK NAD DUNAJCEM 33-318 GRÓDEK NAD DUNAJCEM 54
INSTALACJE ELEKTRYCZNE: TECH. EL. LECH ORWAT UPR. NR GT.III-63-25/76	MGR INŻ. MAREK GŁOWACKI UPR. NR MAP/0088/PWOE/05	STADIUM	PROJEKT BUDOWLANY
		TEMAT RYSUNKU	PROJEKT ZAGOSPODAROWANIA DZIAŁKI
		DATA:	SKALA:
		12.2016 r.	1:500
			NR RYSUNKU:
			1

Proj. rury ochronne AROT DVK φ 75

roj. kabel zalicznikowy WLZ YKY 4x16mm2 :30/38m. Po wybudowaniu przyłącza proj. kabel WLZ wprowadzić do zestawu pomiarowego

Proponowana lokalizacja złącza kablowego i układu pomiarowego na słupie energetycznym nn

Dokumentacja była przedmiotem narady komisyjnej przeprowadzonej w siedzibie Starostwa Powiatowego w Nowym Sączu, ul. Szałecka 3

dnia: **24.05.2017**

Wzajemne kancelaryjne: **6630/556/2017**

mgr inż. Andrzej Pasieka
Inspektor

imię i nazwisko oraz podpis przewodniczącego narady:

